

ご注文の流れ

01

ヒアリング

パターン、色合い、
ロゴ入れの有無など
ご要望をお伺いします。

02

レイアウト

ご要望に沿った
レイアウト案をご提案
いたします。

03

印刷

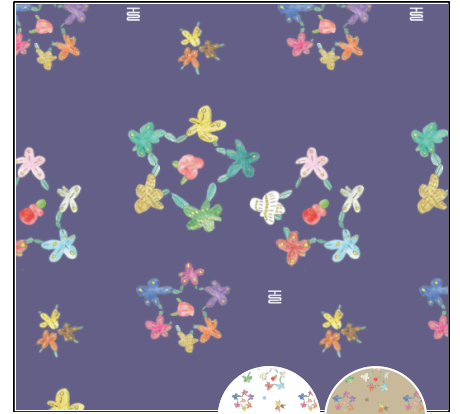
完成デザインで包装紙を
作成し、ご指定の場所に
ご納品いたします。

対応パターン

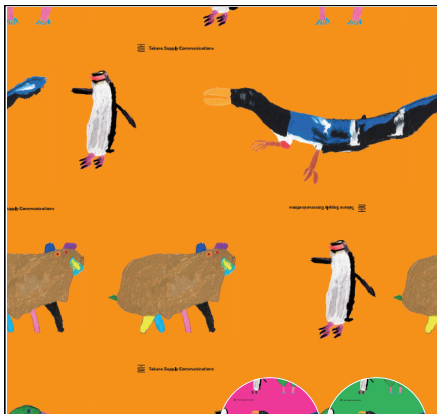
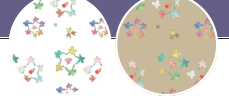
- セミオーダーは5種類の
パターン（柄）から1種類を
お選びください。
- 色変更は一例です。
- 御社名やご希望のテキスト、
ロゴなどとあわせたデザインが
可能です。



ハートと星々の
パレード



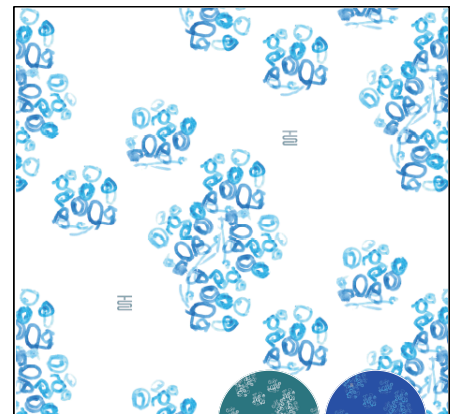
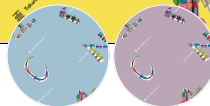
春色の輪舞



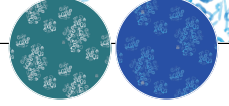
「イノシシ」
他3点



アルファベット
ワールドツアー



水玉シリーズ
名水



価格

- 1枚につき10円（税別）をお選び
いただいたパターン（柄）を作成
した障がいをもつアーティストに
還元します。
- 表示価格はレイアウト費・送料
（1箇所）含む、税別価格です。

	枚数	コート紙/上質紙 45k	純白ロール34.5k
A3	500枚	51,000円	53,000円
	1000枚	67,000円	70,000円
A2	500枚	58,000円	67,000円
	1000枚	75,000円	86,000円

Follow Us!



@KYOTOFONT

